

ECOSYS - Gaine maçonnée Traversant - 2 niveaux

DESCRIPTIF de l'appareil

- Appareil tout électrique - Pas de local machinerie
- Charge nominale: 400kg
- Vitesse: 0,15m/s
- Service traversant
- Nacelle ouverte
- Dénivelé minimum: 0,50m
- Dimension nacelle: 0,90x1,40m / 1,00x1,40m
- Porte / Portillon battant
- Commande à enregistrement aux paliers
- Commande à pression maintenue en nacelle

HORS LOT ERMHES

- A faire avant mise en fabrication de l'appareil:

Réservation cuvelage

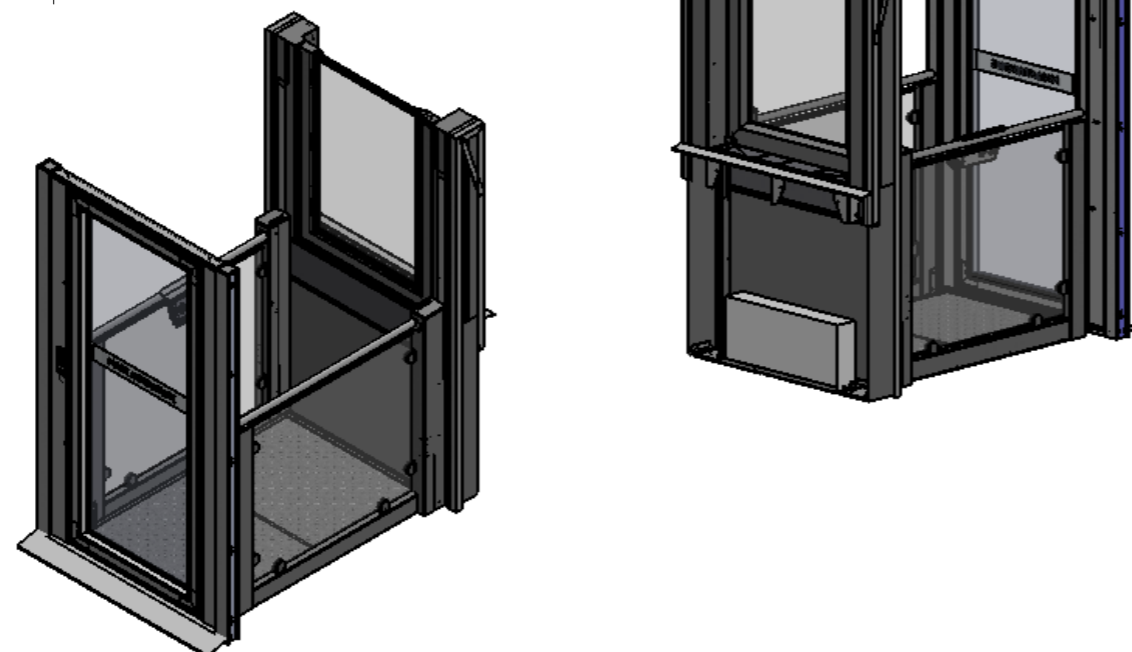
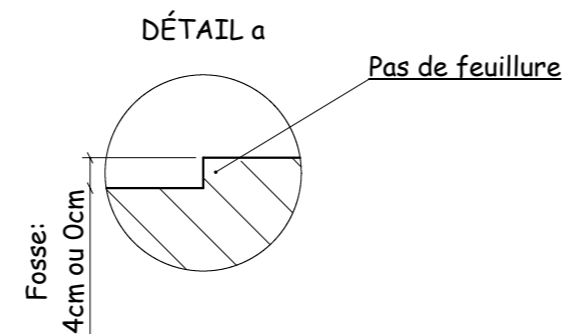
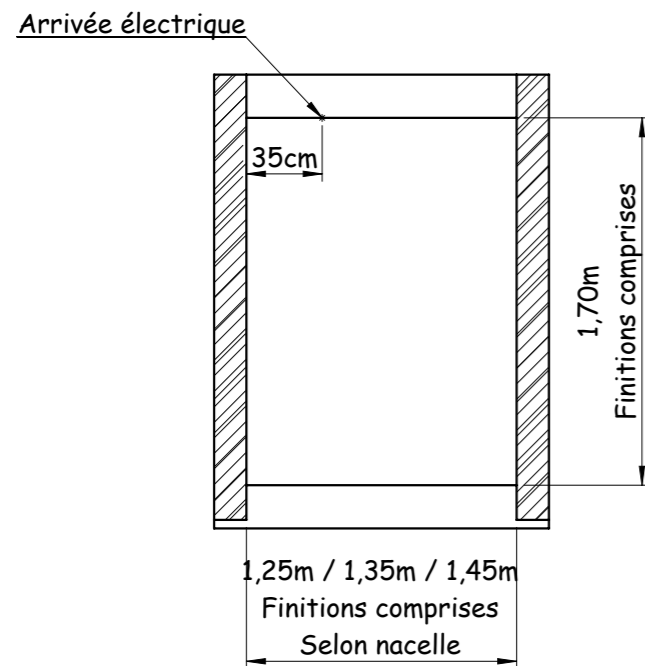
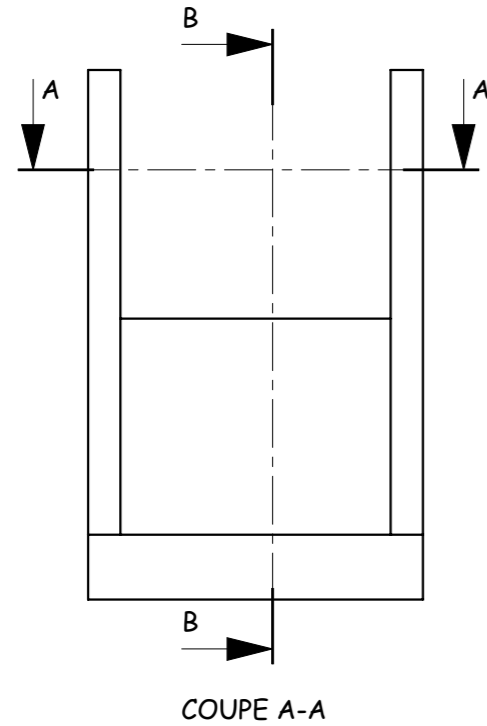
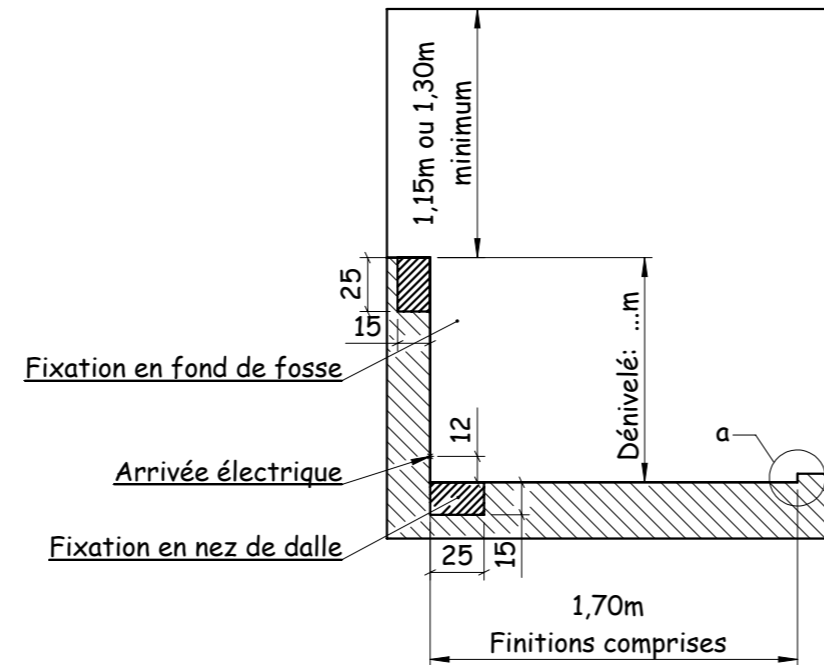
- Dimensions cuvelage:
 - 1,25x1,70m finitions comprises pour une nacelle de 0,90x1,40m
 - 1,35x1,70m finitions comprises pour une nacelle de 1,00x1,40m
- Profondeur: 0,04m ou fosse remplacée par un seuil de 0,16m
- Evacuation des eaux pluviales (si fosse en extérieur ou milieu humide)
- Epaisseur de la dalle: 0,15m mini
- Fixation en nez de dalle: 600kg à l'arrachement
- Fixation en fond de fosse: 300kg à l'arrachement
- Sol lisse, parfaitement horizontale
- 2 voiles béton de hauteur 1,15m du niveau haut
- Verticalité des murs: ± 10 mm sur toute l'emprise de la gaine
- Poteau béton pour fixation de la porte du niveau bas
- Finition peinture ou autre adaptée aux fixations
- Réserve haute: 2,0m mini du niveau haut, sol fini

- A faire avant pose de l'appareil:

Electricité

- Arrivée électrique: Alim. MONO 230V P+N+T section suivant abaque NFC 15.100 - P : 1,5Kws
- Protection 20A/30mA - Disjoncteur courbe C
- Câble TBT multiconducteurs - sortie: lg. 2.50m 5 paires 9/10ème minimum pour liaison téléphonique* ou reports divers (depuis l'armoire de l'EPMR jusqu'à l'endroit prévu pour le raccordement)
- ligne téléphonique dédié, type analogique (ou répartiteur après box internet à la charge du client pour particulier).

COUPE B-B



ERMHES

Affaire:

SCHEMA
de principe

Dessinateur: LUCIEN S.

Date: 12/10/2016

Indice :

Réf.:

Ech. : 1/25ème